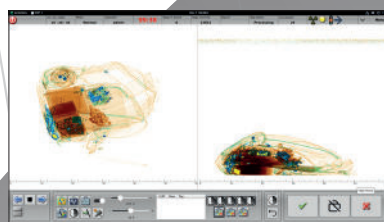


# Passagix 640 DV ARGO



- > Nouvelle ergonomie de l'interface utilisateur
- > Multiplexage et mise en réseau natifs
- > Fonctions de traitement d'image avancées
- > Vitesse de convoyeur ajustable



## PRINCIPE DE FONCTIONNEMENT

Le **PASSAGIX® 640 DV ARGO** est le tout nouvel équipement développé et fabriqué en Europe par la société italienne GILARDONI S.p.A.

Il a été conçu sur la base des derniers concepts appliqués aux domaines des systèmes d'inspection de bagages. Il est tout particulièrement adapté au contrôle des bagages à main et petits colis, dans des architectures en mode isolé ou multiplexé.

Le logiciel de traitement des données fonctionne sur une plateforme Linux temps réel avec un processeur dernière génération offrant de grandes capacités de traitement de l'image, fournissant aux utilisateurs deux images de haute résolution.

L'ergonomie de la console opérateur a été entièrement revue pour améliorer le confort des opérateurs : les 2 images sont projetées simultanément sur un seul et même écran et non plus défilante comme auparavant. L'ensemble des données opérationnelles est enregistré.

## RX NON AUTOMATIQUES



SPÉCIFICATIONS MÉCANIQUES

## > MACHINE

Dimensions : .....2274 (L) x 1214 (l) x 1335 (h) mm  
 Poids net : .....490 Kg  
 Taille du tunnel : .....620 (L) mm x 420 (H) mm  
 Hauteur du convoyeur : .....710 mm ajustable  
 Vitesse du convoyeur : .....0.2 m/s - 0.3 m/s  
 Poids maximal des bagages : .....205 Kg

## > PERFORMANCES

Résolution : .....42 AWG typique  
 Résolution spatiale : .....1,0 mm horizontal – 1,0 mm vertical  
 Pénétration : .....40 mm d'acier typique

## > 2 GÉNÉRATEURS À RAYONS X

Monobloc à haute fréquence : .....30kHz  
 Tension / Courant : .....160KV/ 0.5mA  
 Refroidissement : .....bain d'huile – ventilation forcée  
 Direction faisceau vue 1 : .....diagonale vers le haut  
 Direction faisceau vue 2 : .....latérale  
 Détecteurs : .....1 152 en L  
 Cycle de fonctionnement : .....100%

## > POSTE OPÉRATEUR

Moniteur LED Full HD : .....27"/1920x1080

## > TRAITEMENTS D'IMAGES

### Fonctions standards :

Affichage date / heure / compteur bagage  
 Optimisation du contraste  
 Amélioration des contours  
 Inversion d'image  
 Retrait des couleurs bas niveau  
 Pseudo couleur  
 Grossissement variable ou continu : agrandissement jusqu'à 64 fois  
 Rotation de l'image

### Fonctions avancées :

Alarme densité (seuil ajustable)  
 Alarme organique (seuil ajustable)  
 Sauvegarde numérique des images

## > FONCTIONS COMPLÉMENTAIRES

Multiplexage - NetServer (supervision des équipements)  
 TIP : Eveil à la Reconnaissance de Menaces  
 Accès sécurisé et hiérarchisé  
 ADS : Système de Détection Automatique

DONNÉES D'INSTALLATION

## > MACHINE

**Construction mécanique :** Châssis en acier sur roulettes et équipé de pieds vérins de blocage  
 Alimentation : .....Monophasé 230 VAC +/- 10%  
 Fréquence : .....50/60 Hz +/- 3Hz  
 Consommation : .....1 kW max

Température de fonctionnement : .....0°C à 40°C  
 Température de stockage : .....-20°C à + 60°C  
 Humidité : .....5% à 95% (sans condensation)  
 Indice de Protection : .....IP 22  
 Niveau sonore : .....< 60 dB (A)

## Commandes disponibles :

Mise en marche machine	Commande convoyeur
Boutons de fonctions avancées	Boutons de zoom
Bouton d'alarme	Arrêt d'Urgence

## > OPTIONS

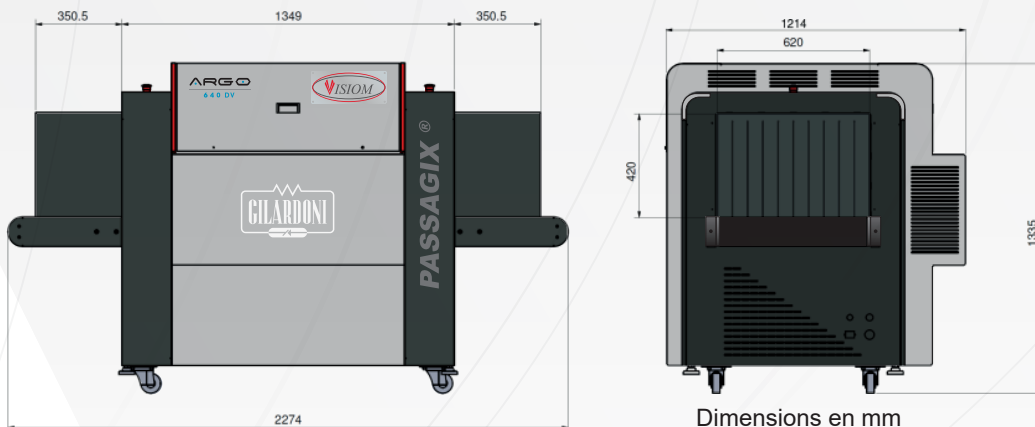
Archivage numérique des images et sessions,  
 Tables entrée/sortie à rouleaux libres,  
 Impression des images,  
 Ecran tactile,  
 Onduleur

## > RÉGLEMENTATION

Conformité CE  
 Conformité à toutes les normes internationales et nationales (NFC74 100) sur les équipements à rayons X.  
 Dose moyenne par bagage : .....<1,4 µSV  
 Rayonnement de fuite à 5 cm : .....<1,0 µSV/h  
 Aucun risque de détérioration des films photo garanti jusqu'à ISO 1600/33 DIN

## > SERVICES

Etude, installation, formations et maintenance assurées par VISIOM – Antony (92) et ses Agences régionales.



**SIÈGE ANTONY**  
 13 rue Alexis de Tocqueville  
 Parc de Haute Technologie  
 Silic 41  
 92182 Antony Cedex  
 Tél : + 33 (0)1 56 45 19 00  
 Fax : + 33 (0)1 56 45 19 20  
 E-mail : visiom@visiom.com

**AGENCE ANTONY**  
 Tél : + 33 (0)1 56 45 19 10  
 Fax : + 33 (0)1 56 45 19 20  
**AGENCE ROISSY**  
 Tél / Fax : + 33 (0)1 48 16 39 27  
**AGENCE CENTRE-EST**  
 Tél / Fax : + 33 (0)4 72 15 06 97  
**AGENCE SUD-OUEST**  
 Tél / Fax : + 33 (0)5 63 32 65 46

**AGENCE SUD-EST**  
 Tél : + 33 (0)4 94 53 28 58  
 Fax : + 33 (0)4 94 52 94 87  
**AGENCE GRAND-OUEST**  
 Tél : + 33 (0)2 98 84 69 00  
 Fax : + 33 (0)2 98 84 80 88  
**AGENCE ANTILLES**  
 Tél : + 33 (0)5 96 42 40 58  
 Fax : + 33 (0)5 96 42 40 59

**AGENCE TUNIS**  
 Tél : + 216 71 735 210  
 Fax : + 216 71 736 149  
**AGENCE MAROC**  
 Tél : + 212 522 320 500  
 Fax : + 212 522 592 602  
**AGENCE TOGO**  
 Tél : + 228 22 61 03 40  
**VISIOM SUISSE**  
 visiom\_suisse@visiom.com  
**www.visiom.com**