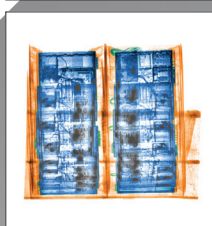
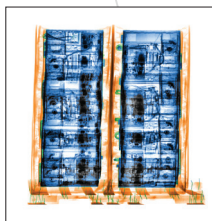


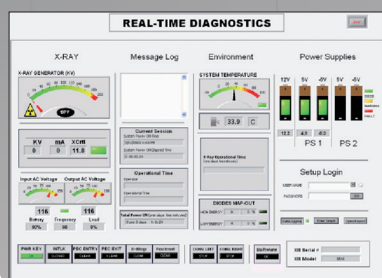
# Passagix **XIS 100XDV**



- > Système double vue
- > Discrimination sur 6 couleurs
- > Image haute résolution
- > Outils de traitement d'image innovants
- > Architecture réseau



Images double vue



Diagnostic temps réel



## PRINCIPE DE FONCTIONNEMENT

La gamme des **PASSAGIX XIS** est développée et fabriquée par la société **Astrophysics**.

La conception innovante autour de deux générateurs de 180kV fournit aux utilisateurs du **PASSAGIX XIS 100XDV** deux images de haute résolution. Le logiciel machine, développé pour l'environnement Windows® donne aux opérateurs un grand confort d'utilisation et d'analyse avec une discrimination disponible sur 6 couleurs.

Tous les systèmes de la gamme **PASSAGIX XIS** sont équipés de la fonction diagnostic en temps réel. Ce dispositif unique permet aux utilisateurs de contrôler les paramètres de l'équipement et ainsi, de s'assurer de son fonctionnement optimal.

### RX NON AUTOMATIQUES



### RX CARGO

SPÉCIFICATIONS MÉCANIQUES

## > MACHINE

Dimensions : ..... 3 138 (L) x 1 738 (l) x 1 958 (h) mm  
 Dimensions en caisse : ..... 3 302 (L) x 1 943 (l) x 2 250 (h) mm  
 Poids net/brut : ..... 1 435 / 1 600 kg  
 Taille du tunnel : ..... 1 016 (l) x 1 016 (h) mm  
 Hauteur du convoyeur : ..... 760 mm  
 Vitesse du convoyeur : ..... 0,23 m/s  
 Charge maximale répartie des bagages : ..... 200 kg

## > PERFORMANCES

Résolution : ..... 38 AWG garantis – 40 AWG typique  
 Résolution spatiale : ..... 1,0 mm horizontal – 1,3 mm vertical  
 Pénétration : ..... 37 mm d'acier garantis – 39 mm typique  
 Contraste image : ..... 24 niveaux visibles, 4096 niveaux de gris

## > 2 GÉNÉRATEURS À RAYONS X

Tension : ..... 180 kV fonctionnant à 165 kV  
 Courant : ..... 1,2 mA  
 Refroidissement : ..... bain d'huile – ventilation forcée  
 Direction faisceau vue 1 : ..... diagonale vers le haut  
 Direction faisceau vue 2 : ..... horizontale traversant  
 Détecteurs : ..... 4 736 en L  
 Cycle de fonctionnement : ..... 100%  
 Dose reçue par passage bagage : ..... < 1,6µSv

## > TRAITEMENTS D'IMAGES

### Fonctions standards :

- TIP (Eveil à la Reconnaissance de Menaces)
- Affichage date / heure / compteur bagage
- Image 6 couleurs
- Amélioration des contours
- Fonctions de traitement d'image
- Pseudo couleur
- Mesure du numéro atomique
- Correction géométrique de distorsion d'image
- Archivage automatique (50 000 bagages)
- Grossissement linéaire x2 à x32
- Auto diagnostic temps réel
- Rappel des 100 dernières images contrôlées
- Impression des images
- Programme d'entraînement Opérateur



DONNÉES D'INSTALLATION

## > MACHINE

Construction mécanique : Panneaux et châssis en acier sur roulettes et équipé de pieds vérins de blocage ajustables.

### Alimentation système :

Tension : ..... 230 VAC +/- 10%  
 Fréquence : ..... 50/60 Hz +/- 1Hz  
 Protection : ..... 16 A max  
 Température de fonctionnement : ..... 0°C à 40°C  
 Température de stockage : ..... -20°C à 60°C  
 Humidité : ..... 10% à 95% (sans condensation)

## > POSTE OPÉRATEUR

Moniteurs : ..... 2 écrans LCD 19"  
 Mémoire digitale : ..... 24 Bits, résolution 1280x1024  
 Alimentation intégrée : ..... 230 VAC +/- 10%  
 Clavier opérateur (Lxl) : ..... 410 x 300 mm

## > OPTIONS

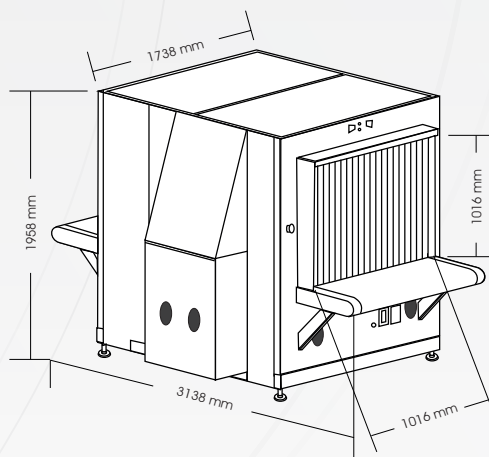
- Archivage automatique 100 000 Bagages étendu sur demande
- Table à rouleaux (entrée/sortie) : longueur par module de 50 cm
- Mesure de radiation
- Logiciel de détection automatique d'objet suspect
- Station de fouille et station superviseur
- Kit de tropicalisation machine
- Mise en réseau
- Interface multilingue

## > RÉGLEMENTATION

Conformité CE  
 Conformité à toutes les normes internationales et nationales (NFC 74-100) sur les équipements à rayons X.

## > SERVICES

Etude, installation, formations et maintenance assurées par VISIOM – Antony (92) et ses Agences régionales.



### SIÈGE ANTONY

13 rue Alexis de Tocqueville  
 Parc de Haute  
 Technologie-Silic 41  
 92182 Antony Cedex  
 Tél : + 33 (0)1 56 45 19 00  
 Fax : + 33 (0)1 56 45 19 20  
 Mail : visiom@visiom.com

### AGENCE ANTONY

Tél : + 33 (0)1 56 45 19 10  
 Fax : + 33 (0)1 56 45 19 20

### AGENCE ROISSY

Tél / Fax : + 33 (0)1 48 16 39 27

### AGENCE CENTRE-EST

Tél / Fax : + 33 (0)4 72 15 06 97

### AGENCE SUD-EST

Tél : + 33 (0)4 94 53 28 58  
 Fax : + 33 (0)4 94 52 94 87

### AGENCE SUD-OUEST

Tél / Fax : + 33 (0)5 63 32 65 46

### AGENCE GRAND-OUEST

Tél : + 33 (0)2 98 84 69 00  
 Fax : + 33 (0)2 98 84 80 88

### AGENCE ANTILLES

Tél : + 33 (0)5 96 42 40 58  
 Fax : + 33 (0)5 96 42 40 59

### AGENCE TUNIS

Tél / Fax : + 216 71 735 210

### AGENCE MAROC

Tél : + 212 522 320 500  
 Fax : + 212 522 592 602